

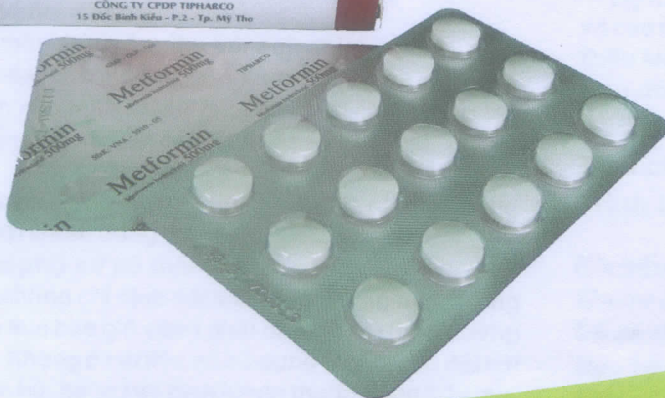


CÔNG TY CỔ PHẦN DƯỢC PHẨM TIPHARCO
TIPHARCO PHARMACEUTICAL JOINT - STOCK COMPANY

Metformin

500mg-850mg

- ➔ Điều trị đái tháo đường không phụ thuộc insulin (túyp II): đơn trị liệu, khi không thể điều trị tăng glucose huyết bằng chế độ ăn đơn thuần.
- ➔ Có thể dùng Metformin đồng thời với một Sulfonylurê khi chế độ ăn và khi dùng Metformin hoặc Sulfonylurê đơn thuần không có hiệu quả kiểm soát glucose huyết một cách đầy đủ hơn.



My Leeyay
26/6/14

Số Giấy tiếp nhận hồ sơ đăng ký thông tin thuốc
của cục QLD:...../...../QLD - TT, ngày.....tháng.....năm.....
Ngày.....tháng.....năm.....in tài liệu